

# SILL

# 176

# 177

---

Robuste und effiziente Areafloodlights für eine zuverlässige und leistungsstarke Beleuchtung

Robust and efficient area floodlights for a reliable and powerful lighting



# SILL

# 176

---

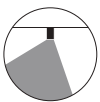
Pendel- und Deckenleuchte mit spezieller Lichtcharakteristik für Schwimm-, Sport- & Industriehallen  
Multi-purpose luminaire with special lighting characteristics for swimming pools, sports & industrial

---



## Stärken Strengths

### LICHTTECHNIKEN LIGHTING TECHNIQUES



Hocheffiziente und präzise Lichttechniken (symmetrisch und asymmetrisch) in drei Leistungsstufen (150 W - 250 W - 350 W) für **Höhen ab 6 m**  
Highly efficient and precise lighting techniques (symmetrical and asymmetrical) in three power levels (150 W - 250 W - 350 W) for **heights from 6 m**

### LANGLEBIGKEIT DURABILITY



**Lange Lebensdauer** dank passivem Wärmemanagement und integriertem Überhitzungsschutz des LED-Moduls  
Long **durability** thanks to passive thermal management and integrated overheating protection of the LED module

### KOMFORT COMFORT



Dank präziser Lichtlenkung wird die **Blendung reduziert** für einen hohen visuellen Komfort  
Thanks to precise light control, **glare is reduced** for high visual comfort

# SILL

# 177

Area floodlight with special light characteristics for large areas & harbor facilities  
Area floodlight with special light characteristics for large areas & ports



## Stärken Strengths

### LICHTTECHNIKEN LIGHTING TECHNIQUES



Hocheffiziente und präzise Lichttechnik für **große Freiflächen**  
Highly efficient and precise lighting techniques for **large open spaces**

### LEISTUNGSSTARK POWERFUL



Leistungsstarke Version **Black Edition** mit einem LED-Lichtstrom bis zu **155.000 lm**  
bei langer Lebensdauer  
Powerful **Black Edition** version with LED luminous flux up to **155,000 lm** with a long lifetime

### UMGEBUNGSBEDINGUNGEN ENVIRONMENTAL CONDITIONS

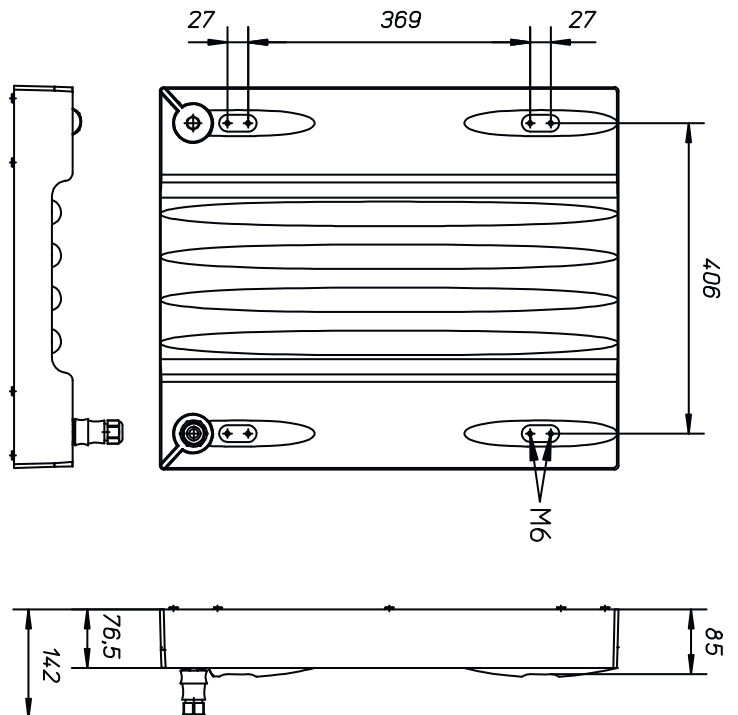
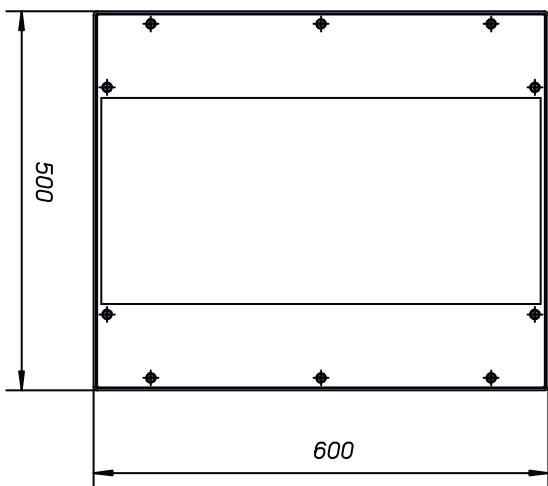


Für **Umgebungstemperaturen  $t_a = 55^\circ\text{C}$**  bei hoher Schutzart **IP65**  
For **ambient temperatures  $t_a = 55^\circ\text{C}$**  with high protection class **IP65**

# SILL

176

Baugrößen  
Dimensions



# SILL

## Zubehör und Befestigungen Accessoires and fixings

Die Serie 176 von SILL ist eine Pendel- und Deckenleuchte für Mehrzweck- und Sporthallen sowie Industriehallen oder Häfen. Der flache Hochleistungs-LED-Flutlichtstrahler ist zur **Mast-, Hänge- oder Deckenmontage** geeignet. Das universelle Sortiment zeichnet sich durch drei verschiedene Leistungsstufen aus (150W, 250W und 350W) mit einer symmetrisch-flood oder asymmetrischen Lichtverteilung. Dank präziser Lichtlenkung wird die **Blendung reduziert** für einen hohen visuellen Komfort. Das Gehäuse setzt sich aus Aluminium und Aluminium-Druckguss zusammen. Das passive Thermomanagement und der integrierte Überhitzungsschutz des LED-Moduls sorgen für eine **hohe Beständigkeit und einer hohen Umgebungstemperatur**. Das gehärtete Sicherheitsglas für eine ballwurfsichere Leuchte und der **perfekte Korrosionsschutz** runden diesen robusten, effizienten und langlebigen Hochleistungsstrahler ab.

The 176 series from SILL is a multi-purpose luminaire for sports halls as well as industrial halls or ports. The low-profile, high-power LED floodlight is suitable for **pole, pendant or ceiling mounting**. The universal range features three different power levels (150W, 250W and 350W) in a symmetrical-flood or asymmetrical light distribution. Thanks to precise light control, **glare is reduced** for high visual comfort. The housing is composed of aluminum and die-cast aluminum. The passive thermal management and the integrated overheating protection of the LED module ensure high durability and a high ambient temperature. The tempered safety glass for a ball-proof luminaire and the perfect corrosion protection complete this robust, efficient and long-lasting high-performance floodlight.



Steckverbindung  
Plug connection



Deckenbefestigung  
Ceiling fixation



Schwenkbügel zur Wand- und  
Deckenbefestigung  
Pivoting bracket, for wall and  
ceiling mounting



Seilaufhängung  
Steelwire suspension



176



## Lumenbereich Lumen range

176	Leistung (W)	min. LED Lichtstrom	max. LED Lichtstrom
176	Power (W)	min. LED luminous flux	max. LED luminous flux
176	150 W	20.280 lm	23.600 lm
176	250 W	30.000 lm	37.900 lm
176	350 W	36.700 lm	48.280 lm

## Technische Eigenschaften Technical characteristics

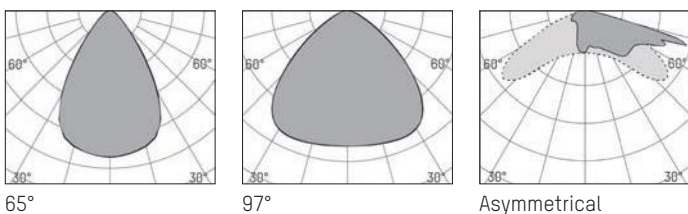
Produktversion product version	176
Leuchtmittel lamp	LED
Optisches System optical system	symmetrisch, asymmetrisch, oval flood symmetrical, asymmetrical, oval flood
Betriebsgerät Typ control gear type	DALI - Amplitudendimmung, flickerfrei DALI - amplitude dimming, flicker-free
Betriebsgerät Spannungsbereich operating device voltage range	0/50-60 HZ, 220-240 V
Schutzart protection rating	IP65
Schutzklasse protection class	I
LED Lebensdauer LED lifetime	L80 / B10 (50.000h)
Schlagfestigkeit impact resistance	IK06
Max. Umgebungstemperatur max. ambient temperature	45°C (150 W/250 W), 35°C (350 W)
Min. Umgebungstemperatur min. ambient temperature	-40°C
Dimmbereich dimming range	10 - 100 %
Befestigungsarten mounting types	Bügelbefestigung, Deckenbefestigung, Seilabhängung bracket & ceiling mounting, cable suspension bracket
Farbe colour	silber RAL 9006 silver RAL 9006
Garantie guarantee	5 Jahre 5 years



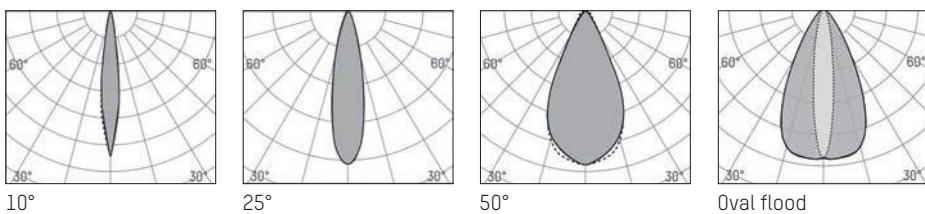


Vossloh warehouse, Luedenscheid, Germany. Luminaire: 176 ©Hoffmeister

### Lichtverteilungskurven Light distribution curves



### Optionale Lichtverteilungskurven Optional light distribution curves



# SILL

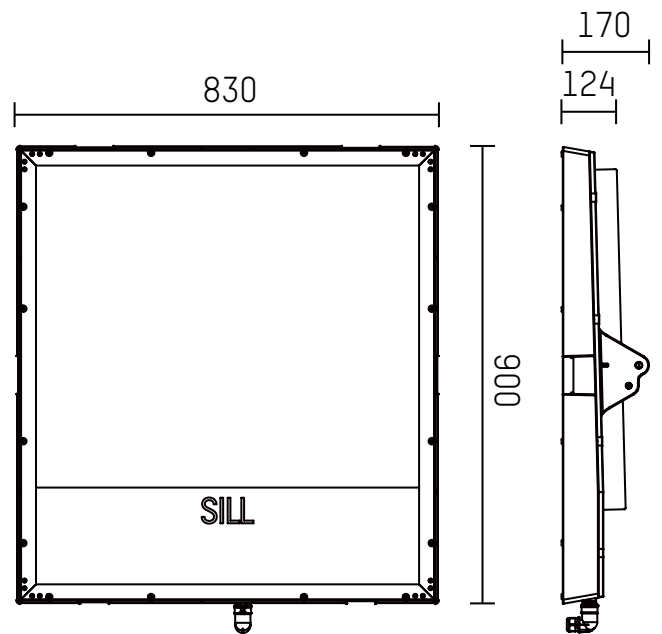
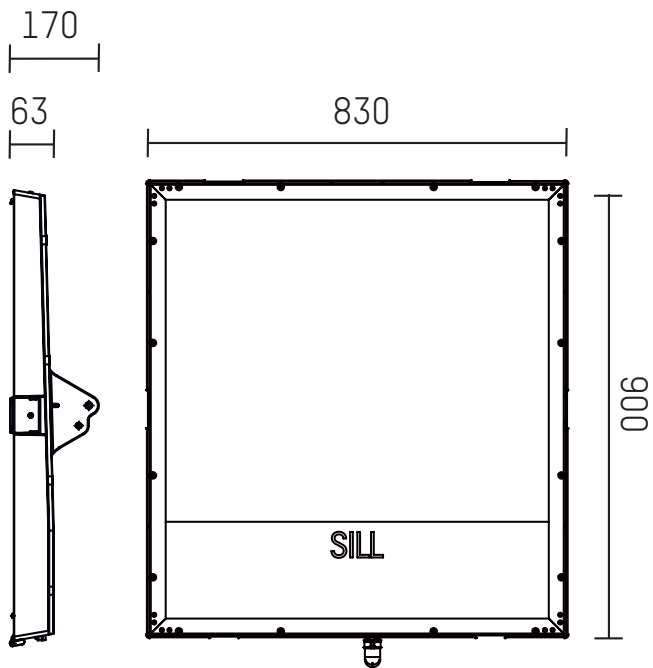
177

Baugröße  
Dimensions

177



177 Black Edition





# SILL

## Befestigungen Fixings

Die Serie 177 von SILL ist optimal für die Ausleuchtung von großen Flächen wie in Industriebereichen, bei Containerterminals oder Flughafenvorfelder geeignet. Die Areafloodlight ist universell einsetzbar mit den Lichtleistungen 450W, 600W, 750W und 965W für symmetrisch oder asymmetrische Lichtverteilungen. Bis zu **118.000 lm Leuchtenlichtstrom** zeichnen diese Areafloodlight aus. Zusätzlich verfügt dieser über einen sehr guten Korrosionsschutz. Auch erhältlich mit einem Schutz gegen Chlor- und Salzwasser. Das passive Thermomanagement und der integrierte Überhitzungsschutz des LED-Moduls sorgen für die hohe Beständigkeit und der **Umgebungstemperatur bis zu +55°C**. Die außergewöhnliche **Langlebigkeit und Beständigkeit** der 177er führen dabei zu minimalen Betriebskosten.

The 177 series from SILL is optimally suited for the illumination of large areas, such as in industrial areas, container terminals or airport aprons. The area floodlight is universally applicable with light outputs of 450W, 600W, 750W and 965W for symmetrical or asymmetrical light distributions. Up to **118,000 lm luminaire luminous flux** characterize this area floodlight. In addition, the luminaire has a very good corrosion resistance. Also available with protection against chlorine and salt water. The passive thermal management and integrated overheating protection of the LED module ensure the high resistance of **ambient temperature up to +55°C**. The exceptional **durability and resistance** of the 177s result in minimal operating costs.



Deckenbefestigung  
Ceiling fixation



Montagebügel für  
Befestigung an Traversen  
Mounting bracket for attachment to  
traverses



Montagebügel für  
Wandbefestigung  
Mounting bracket for  
wall mounting



177



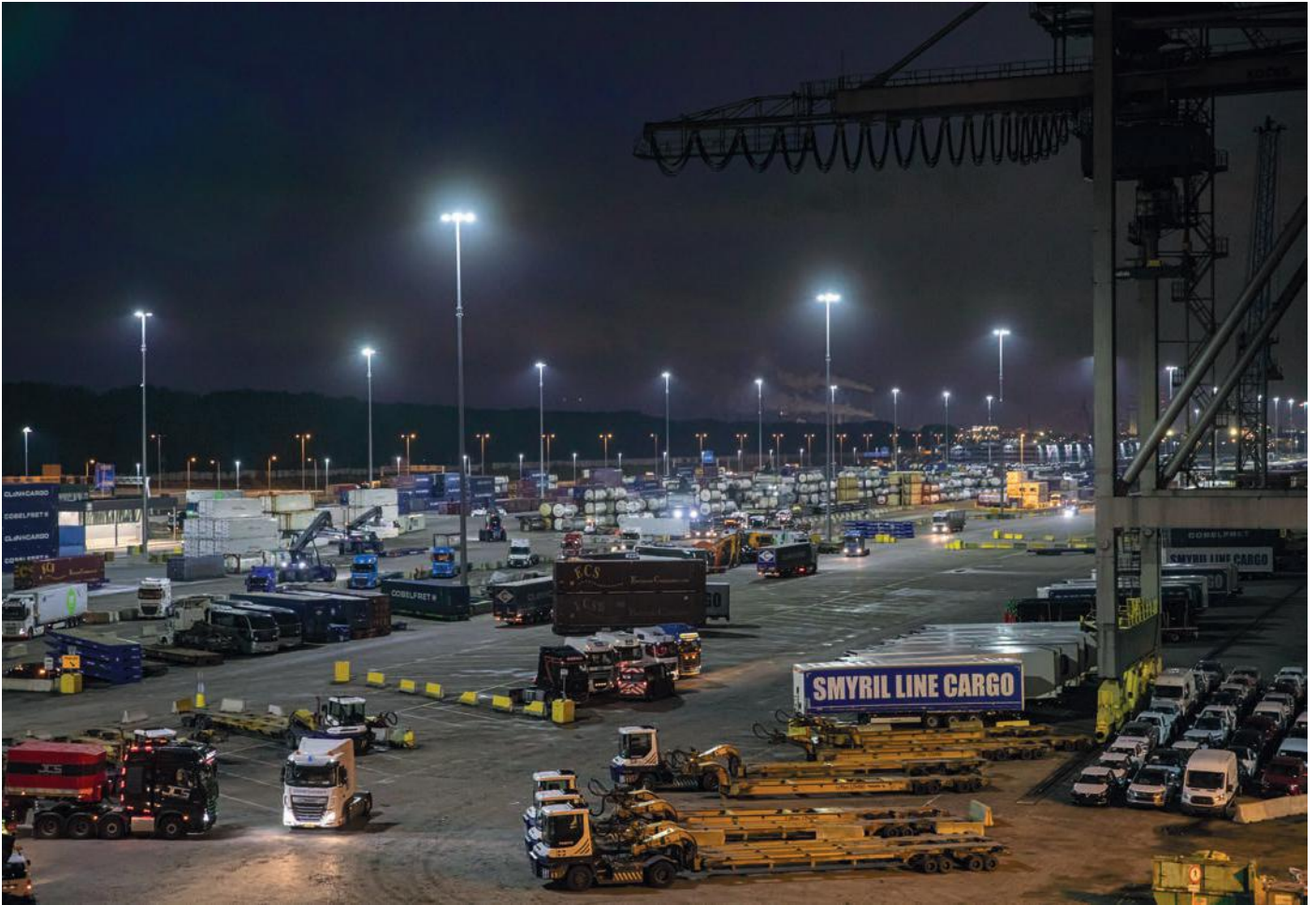
## Lumenbereich Lumen range

177	Leistung (W)	min. LED Lichtstrom	max. LED Lichtstrom
177	Power (W)	min. LED luminous flux	max. LED luminous flux
177	450 W	59.500 lm	81.000 lm
177	600 W	76.000 lm	105.700 lm
177	750 W	90.600 lm	114.000 lm
177 Black Edition	965 W	146.900 lm	156.300 lm

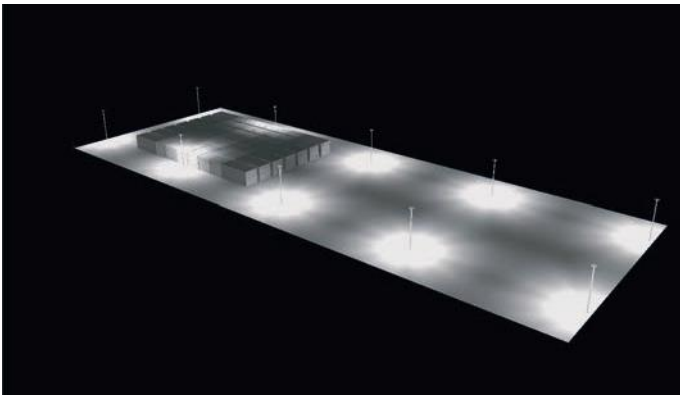
## Technische Eigenschaften Technical characteristics

Produktversion product version	177, 177 Black Edition
Leuchtmittel lamp	LED
Optisches System optical system	symmetrisch, asymmetrisch, oval flood symmetrical, asymmetrical, oval flood
Betriebsgerät Typ control gear type	DALI - Amplitudendimmung, flickerfrei DALI - Amplitude dimming, flicker-free
Betriebsgerät Spannungsbereich operating device voltage range	0/50-60 HZ, 220-240 V
Schutzart protection rating	IP65
Schutzklasse protection class	I
LED Lebensdauer LED lifetime	L80 / B10 (50.000h)
Max. Umgebungstemperatur max. ambient temperature	55°C (450 W), 45°C (600 W, Black Edition), 40°C (750 W)
Min. Umgebungstemperatur min. ambient temperature	-40°C
Dimmbereich dimming range	10 - 100 %
Befestigungsarten mounting types	Deckenbefestigung, Traversenbefestigung, Wandbefestigung Ceiling, traverse or wall mounting
Farbe colour	Aluminium unlackiert Aluminium unpainted
Garantie guarantee	5 Jahre 5 years

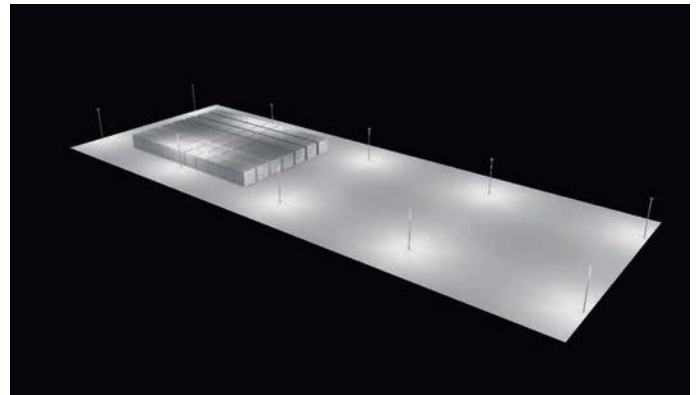




Port, Rotterdam, Netherlands. Luminaire: 177 ©Rien Hokken Photography

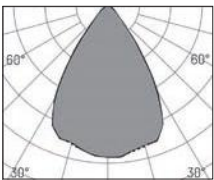


Metal halide lighting 430 W

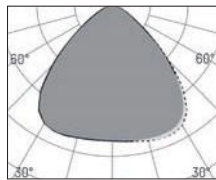


SILL 177 LED lighting 350 W

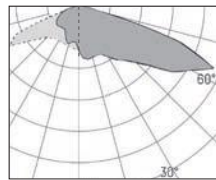
### Lichtverteilungskurven Light distribution curves



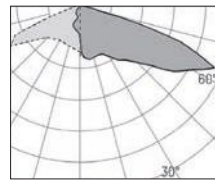
70°



98°

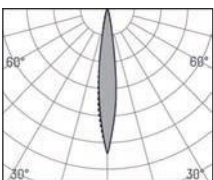


Asymmetrical

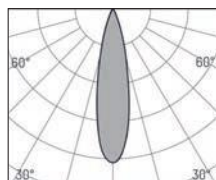


Asymmetrical with  
Backlight Blocker

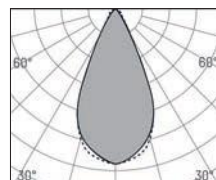
### Optionale Lichtverteilungskurven Optional light distribution curves



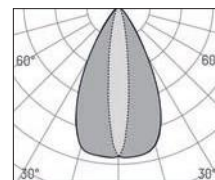
10°



25°



50°



Oval flood

Sammode, Hoffmeister und Sill haben sich zusammengeschlossen: zu SHS Lighting, dem europäischen Spezialisten für technische Beleuchtung.

Unsere drei Industrieunternehmen zeichnen sich alle durch jahrzehntelanges Know-how, hohe Innovationskraft und Exzellenz aus. Unsere industrielle Expertise ermöglicht es uns, die Relevanz, Leistung, Zuverlässigkeit und Langlebigkeit all unserer Produkte zu garantieren, wobei ein besonderes Augenmerk auf das Design gelegt wird.

Als Designer, Hersteller und Berater setzen wir auf ein kundenorientiertes Ergebnis mit maßgeschneiderten Lösungen.

Wenn sich ein Kunde für eine unserer Lichtlösungen entscheidet, erwirbt er nicht nur eine Leuchte, sondern auch das Fachwissen und den dazugehörigen Service.

Sammode, Hoffmeister and Sill have formed a new alliance: SHS Lighting, the European specialist in technical lighting.

As a family owned business, our three companies share decades of expertise, innovation and excellence. Our industrial expertise sets a benchmark in lighting. It defines our uniquely high standards, allowing us to guarantee the precision, performance, reliability and long-term robustness of all our products, with the utmost flexibility and a particular attention to design.

We are at the same time designers, manufacturers and technical advisors. When clients choose one of our products, they get more than a light fixture: they acquire our intelligence and service.

**Kontakt**  
Contact

**SHS Lighting**  
Sammode, Hoffmeister, SILL

**Sitz Deutschland**  
Headquarter Germany  
Gewerbering 28-30  
58579 Schalksmühle  
T +49 (0) 2355 5041 0

mail@hoffmeister.de

**Sitz Frankreich**  
Headquarter France  
24, rue des Amandiers  
75020 Paris  
T +33 (0) 1 43 14 84 90

info@sammode.com  
enquiry@sammode.com

sammode.com  
studio.sammode.com  
hoffmeister.com  
sill-lighting.com



@hoffmeister.lighting  
@sill.lighting  
@sammode.lighting

Irrtümer und technische  
Änderungen vorbehalten.  
Sill Lighting 04/2022.

Errors and technical  
changes excepted.  
Sill Lighting 04/2022.